

WPCSD

**Covid-19 Daily Health Screener App - Students**

“Smart Button” App para el evaluador de salud diario

La aplicación es una opción alternativa para usar en lugar del formulario web Daily Health Screener todas las mañanas: <https://covid19screening.k12alerts.com/whiteplains/> (puede usar cualquiera de las opciones)

La aplicación también está disponible en “Self Service” para ipads de distrito.

Apple: <https://apps.apple.com/us/app/smart-button-panic-button/id1079988383>

Google: <https://play.google.com/store/apps/details?id=messagebox.com.smartbuttoncommunications&hl=en&gl=US>



**Username:** cuenta de correo electrónico completa del estudiante, incluye **@live.wpcsd.k12.ny.us**  
**Las cuentas de correo electrónico de los estudiantes son el nombre de usuario de inicio de sesión de la computadora seguido de @live.wpcsd.k12.ny.us**

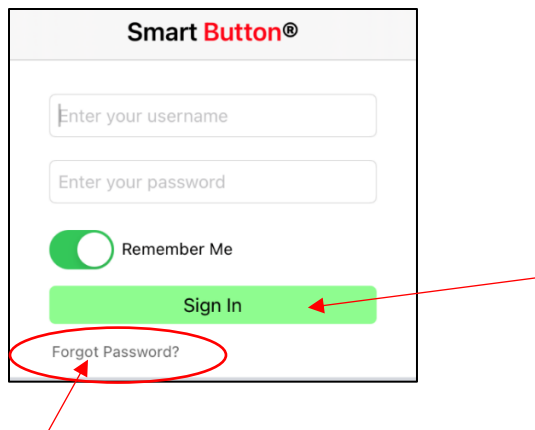
Ejemplo: nombre de usuario del estudiante: rv501201 tendría un correo electrónico de: rv501201@live.wpcsd.k12.ny.us

Contraseña predeterminada: **changeme** (se le pedirá que la cambie, anótela)

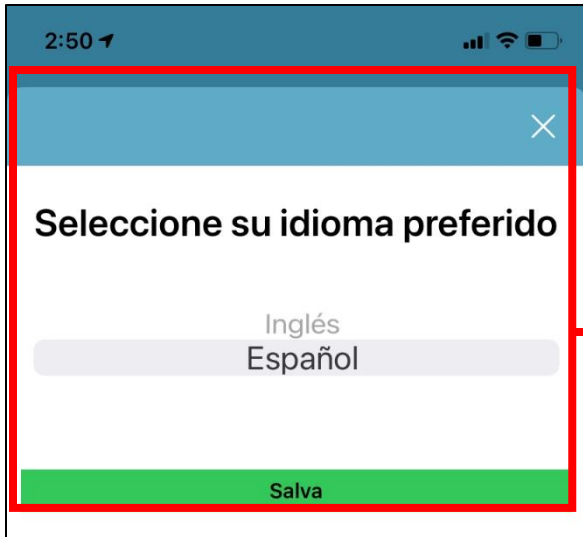
Si tiene más de un hijo, repita el proceso para el próximo hijo.

**Se recomienda utilizar la misma contraseña para la cuenta de cada niño.**

Toca **Sign In**



Si olvidas tu contraseña, toca "¿Olvidaste tu contraseña?" (Forgot Password?) y siga las instrucciones y la contraseña se restablecerá automáticamente a: **changeme**

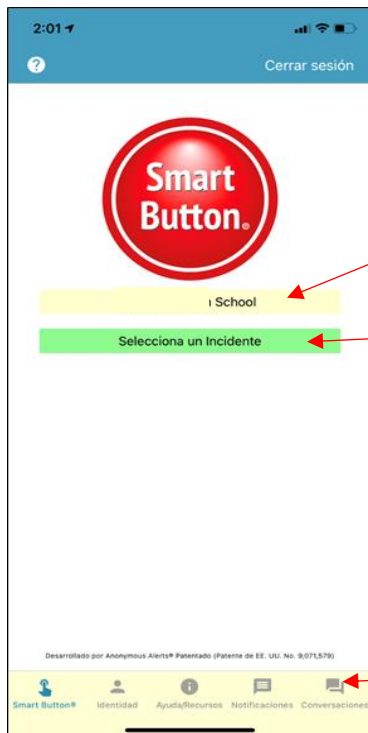


**Esta pantalla aparecerá cuando descarge la aplicación y inicie sesión por primera vez**

Seleccione su idioma preferido y haga clic en “**Salva**”

En la aplicación de Android, dependiendo de su tipo de cuenta, esta opción puede aparecer después que confirme su correo electrónico y actualice su contraseña.

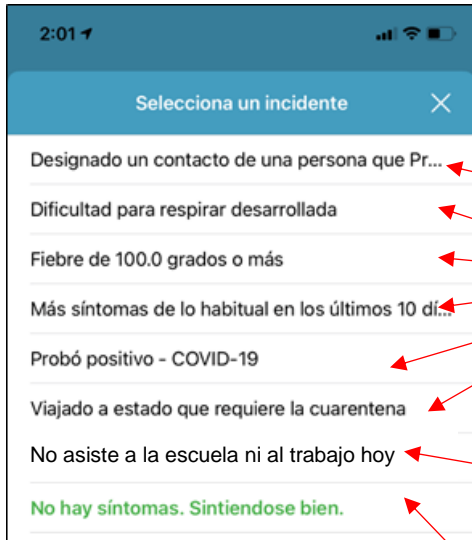
### Uso de la aplicación Covid 19 Daily Health Screener



Toque aquí para seleccionar su escuela

Toque aquí para ver el evaluador de salud diario Covid-19

Toque aquí para ver las opciones para recibir notificaciones a través de la aplicación.

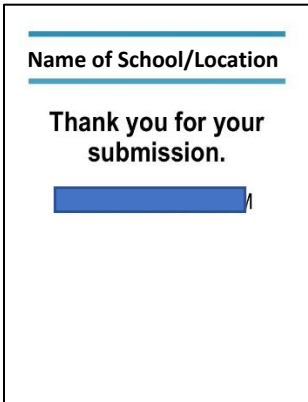
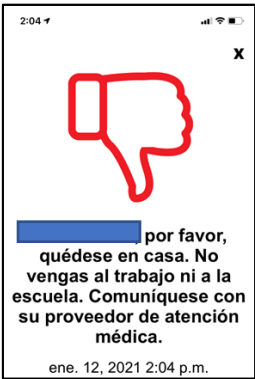
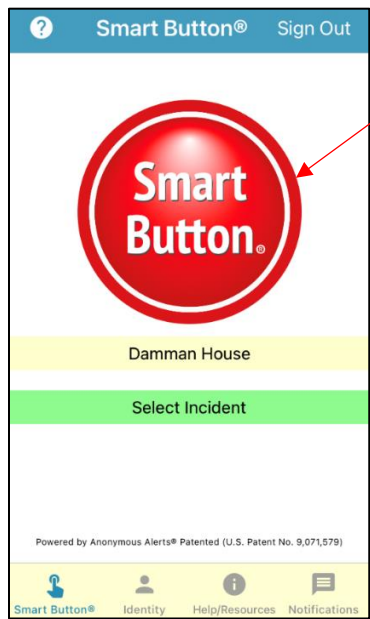


Si tiene alguna de estas condiciones, toque esa selección. No te reportes a la escuela. La enfermera de la escuela se pondrá en contacto con usted.

Toque " No asiste a la escuela ni al trabajo hoy" si no estará físicamente en una escuela u oficina hoy.

Toque "No hay síntomas. Sintiéndose bien." Si no tiene ninguna de las condiciones anteriores y planea venir físicamente a una escuela u oficina.

Toque y mantenga presionado el rojo "Smart Button" hasta que vea uno de estos símbolos.



Si tiene más de un hijo, toque Cerrar sesión (**Sign Out**) y repita el proceso para el próximo hijo.

